

АДМИНИСТРАЦИЯ ТОРБЕЕВСКОГО ГОРОДСКОГО ПОСЕЛЕНИЯ  
ТОРБЕЕВСКОГО МУНИЦИПАЛЬНОГО РАЙОНА  
РЕСПУБЛИКИ МОРДОВИЯ

ПОСТАНОВЛЕНИЕ

«10» апреля 2023 г

рп Торбеево

№ 121

О формировании земельного участка и утверждении схемы расположения земельного участка на кадастровом плане территории, образованного в кадастровом квартале 13:21:0101015

В целях образования земельного участка по заявлению ООО «СиЛ» от 06.04.2023г., руководствуясь Федеральным законом от 18.06.2001 года №78 ФЗ «О землеустройстве» ст.2 Федерального закона от 17 апреля 2006 года № 53-ФЗ «О внесении изменений в Земельный кодекс Российской Федерации, Федеральным законом «О введении в действие Земельного кодекса Российской Федерации», Федеральным законом «О государственной регистрации прав на недвижимое имущество и сделок с ним» и признании утратившим силу отдельных положений законодательных актов Российской Федерации», Земельным кодексом Российской Федерации от 25.10.2001 N 136-ФЗ, администрация Торбеевского городского поселения

ПОСТАНОВЛЯЕТ:

1. Сформировать земельный участок из земель, государственная собственность на которые не разграничена, общей площадью 334 кв.м., расположенный по адресу: Республика Мордовия, Торбеевский район, рп. Торбеево, ул. Водная, в кадастровом квартале 13:21:0101015, с видом разрешенного использования «служебные гаражи». Категория земель: земли населенных пунктов. Ограничений, обременений – нет.

Согласно Генерального плана Торбеевского городского поселения Торбеевского муниципального района Республики Мордовия утвержденного решением сессии Совета депутатов Торбеевского городского поселения Торбеевского муниципального района Республики Мордовия №86 от 4.03.2021г., вновь образуемый земельный участок располагается в зоне застройки индивидуальными жилыми домами – Ж1.

2. Утвердить прилагаемую схему расположения земельного участка на кадастровом плане территории кадастрового квартала 13:21:0101015, расположенного по адресу Республика Мордовия, Торбеевский район, рп. Торбеево, ул. Водная, площадью 334 кв.м., с видом разрешенного использования «служебные гаражи», и осуществить его постановку на государственный кадастровый учет.

3. Срок действия настоящего постановления составляет два года.

4. В течение 5 рабочих дней направить в орган регистрации прав настоящее постановление с приложением схемы расположения земельного участка, в том числе с использованием единой системы межведомственного электронного взаимодействия.

5. Контроль над исполнением настоящего постановления оставляю за собой.

Глава администрации  
Торбеевского городского поселения



 А.Н. Балашов

**Приложение**

к Постановлению администрации Торбеевского городского поселения  
(наименование документа об утверждении, включая наименование)

Торбеевского муниципального района Республики Мордовия  
органов государственной власти или органов местного

Администрация Торбеевского городского поселения Торбеевского  
самоуправления, принявших решение об утверждении схемы

муниципального района Республики Мордовия  
или подписавших соглашение о перераспределении земельных участков)

от 10 апреля 2023 г. № 124

**Схема расположения земельного участка или земельных участков  
на кадастровом плане территории**

**Условный номер земельного участка**

(указывается в случае, если предусматривается образование двух и более земельных участков)

**Площадь земельного участка 334 м<sup>2</sup>**

(указывается проектная площадь образуемого земельного участка, вычисленная с использованием технологических и программных средств, в том числе размещенных на официальном сайте федерального органа исполнительной власти, уполномоченного Правительством Российской Федерации на осуществление государственного кадастрового учета, государственной регистрации прав, ведение Единого государственного реестра недвижимости и предоставление сведений, содержащихся в Едином государственном реестре недвижимости, в информационно-телекоммуникационной сети "Интернет" (далее - официальный сайт), с округлением до 1 квадратного метра. Указанное значение площади земельного участка может быть уточнено при проведении кадастровых работ не более чем на десять процентов)

**Координаты, м**

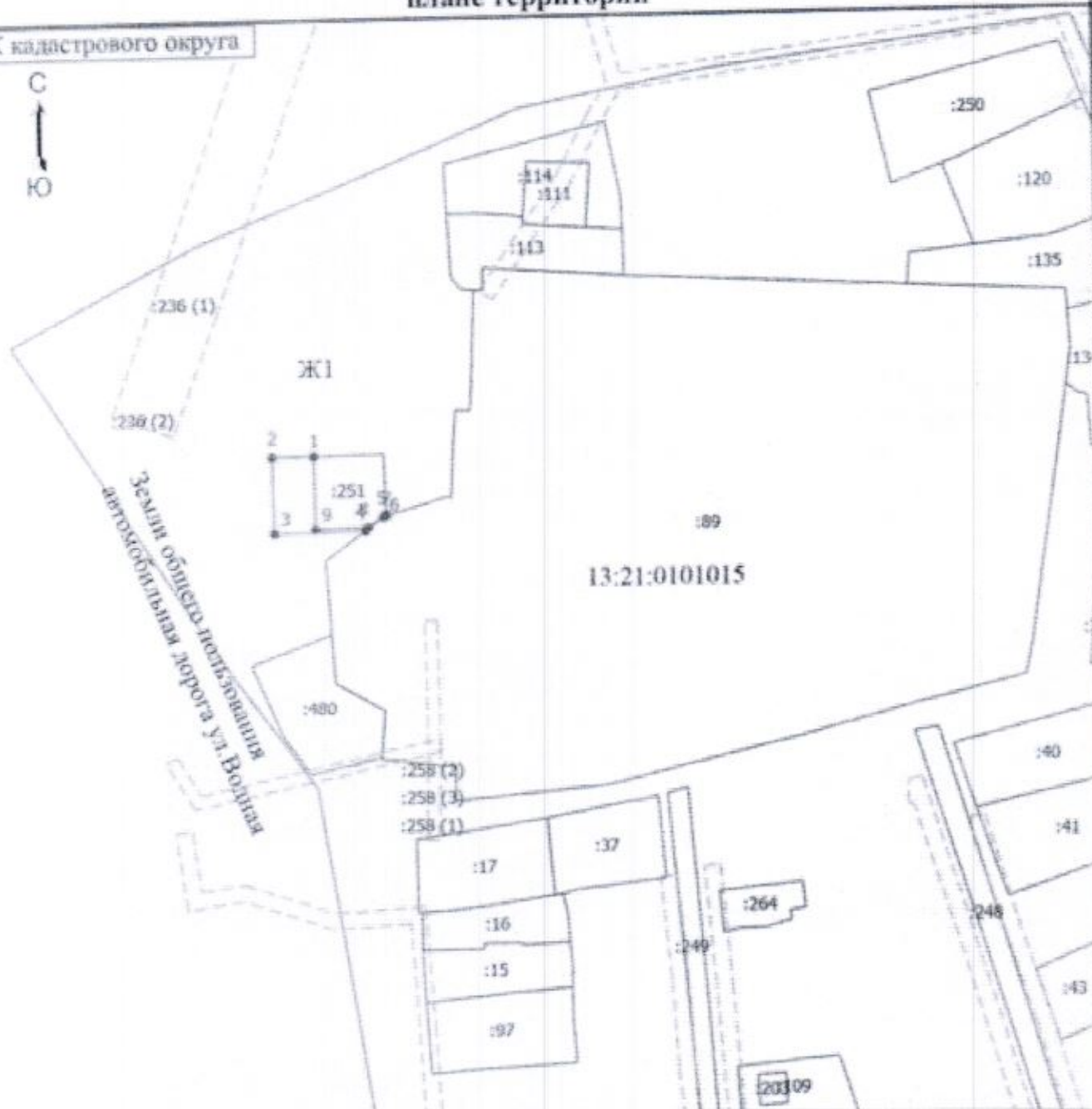
(указываются в случае подготовки схемы расположения земельного участка с использованием технологических и программных средств, в том числе размещенных на официальном сайте. Значения координат, полученные с использованием указанных технологических и программных средств, указываются с округлением до 0,01 метра)

**Обозначение характерных точек  
границ**

	Координаты, м	
	X	Y
1	2	3
1	381242.26	1164385.23
2	381242.01	1164372.18
3	381217.68	1164372.65
4	381218.21	1164401.38
5	381222.59	1164407.25
6	381222.85	1164408.11
7	381223.40	1164408.10
8	381219.18	1164402.29
9	381218.90	1164385.63
1	381242.26	1164385.23

# Схема расположения земельного участка или земельных участков на кадастровом плане территории

СК кадастрового округа



Масштаб 1:2000

## Условные обозначения

- вновь образованная часть границы, сведения о которой достаточны для определения ее местоположения
- :109 - Кадастровый номер земельного участка
- Существующая часть границы, имеющиеся в ЕГРН сведения о которой достаточны для определения ее местоположения
- Граница кадастрового квартала
- Граница зоны с особыми условиями
- 13-21-0101015 - Номер кадастрового квартала